

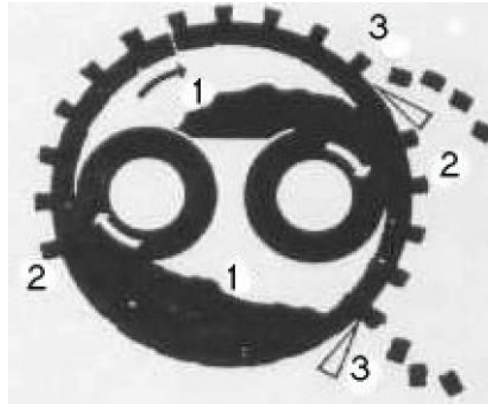
**Modello CLM200:** potenza motore principale kW 15, capacità produttiva pellet diametro 6 ÷ 6,5 mm, fino a 100 kg/ora a seconda del tipo di materiale e della pezzatura della materia prima. È dotata di coclea di dosaggio a velocità variabile regolata da motore da 0,37 kW, di un condizionatore a palette con propria motorizzazione e da un blocco pressa con trafila anulare montato su basamento in ghisa.

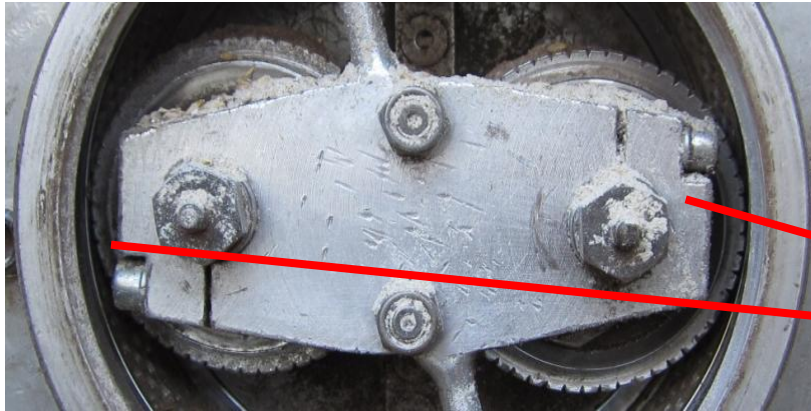
mod. CLM200E



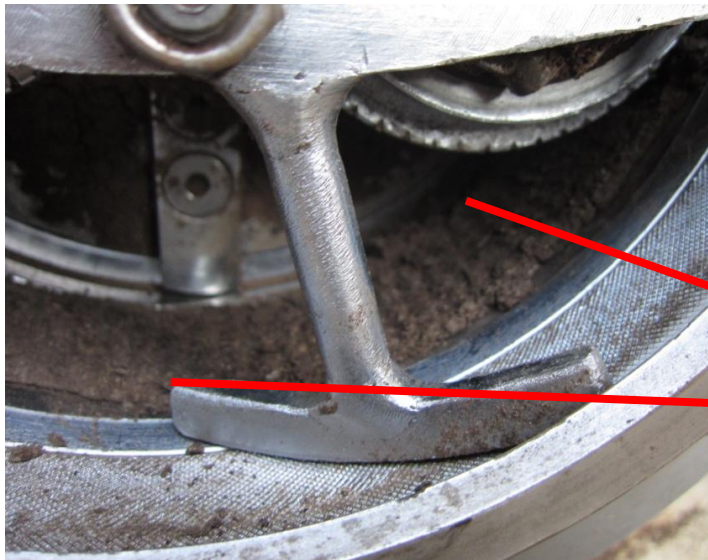
1. Materiale inviato tramite le coclee alla cavità di pellettizzazione;
2. La rotazione e la pressione dei rulli forzano l'ingresso del materiale nei fori della trafilatura, comprimendolo e trasformandolo in pellet;
3. I coltelli tagliano il cilindretto di pellet in lunghezza

## Schema del processo di pellettizzazione e alcune immagini delle fasi di lavorazione





**Distanza del rullo  
dalla superficie  
della trafila,  
inizialmente  
impostato a 0,35  
mm poi ridotto a  
0,2 mm.**



**Crosta compatta  
che impedisce la  
rotazione dei  
rulli**

	<b>Carbonio (%)</b>	<b>Idrogeno (%)</b>	<b>Azoto (%)</b>	<b>Umidità (%)</b>	<b>C/N</b>	<b>Durabilità (%)</b>	<b>Ceneri (%)</b>
<b>Liquame tal quale</b>	30,74	4,22	3,13	13,6	9,8	89,6	34,7
<b>Liquame + cippato</b>	36,57	4,76	2,77	14,6	13,2	93,3	28,1
<b>Stallatico</b>	16,16	2,24	1,77	13,1	9,1	94,1	68,3
<b>Concime organico</b>	32,69	4,77	6,20	17,6	5,3	98,4	31,9